

PURJEHDUSOHJE – Espoon Merenkulkijoiden mestaruuskilpailut 20.9.2020

Säännöt

Kilpailussa noudatetaan Purjehduksen kilpailusääntöjä, FinRating-sääntöä ja purjehdusohjetta.

Luokat

Veneet kilpailevat seuran mestaruudesta yhdessä luokassa. Lisäksi palkitaan paras venekunta, jossa on enintään kahden hengen miehistö.

Lähtömenetelmä ja aikataulu

Lähtö suoritetaan takaa-ajolähtönä (kukin vene saa oman FinRating-luvun mukaisen lähtöajan). Ensimmäisen veneen lähtö on klo 12.00.

Veneiden lähtöajat ja lähtöviestien kuvaus **liitteessä 2**

Palautukset (varaslähtö)

Palautukset pyritään viestimään pitkällä äänimerkillä.

Rata

Ratakuvaus **liitteessä 1.**

Rangaistukset

PKS säännössä 44.1. mainittu kahden käännöksen rangaistuskäännös korvataan yhden käännöksen rangaistuskäännöksellä.

Tuloslaskenta

Kilpailussa käytetään FinRating-säännön aikaa matkalle -tasoitusmenetelmää ja lähtöajat ovat laskettu tämän perusteella. Maaliintulojärjestys ratkaisee paremmuuden. Kilpailukutsussa mainittua vaihtoehtoista aikaa-ajalle menetelmää ei käytetä.

Veneiden on raportoitava kilpailupäällikölle maaliintulojärjestys veneen lähellä olleiden kilpailijoiden suhteen.

Maksimiaika ja keskeytykset

Veneen, joka ei ole tullut maaliin klo 16 mennessä, katsotaan keskeyttäneen.

Jos vene keskeyttää kilpailun eikä purjehdi maaliin, pyydetään siitä ilmoittamaan kilpailupäällikölle puh. 050-3591021

Protestit

Protestien jättöaika päättyy puoli tuntia viimeisen maaliintulon jälkeen. Protestien käsittely alkaa välittömästi protestien jättöajan päätyttyä.

Autopilotin käyttö

Yhden hengen miehistöllä purjehtiva (=yksinpurjehtija) saa käyttää autopilottia.

LIITE 1: RATAKUVAUS

Lähtö- ja maalilinja Nokkalassa

Lähtölinjan muodostaa septilaiturilla oleva keltainen lippu ja siitä noin 100 metriä itään oleva oranssi poiju.

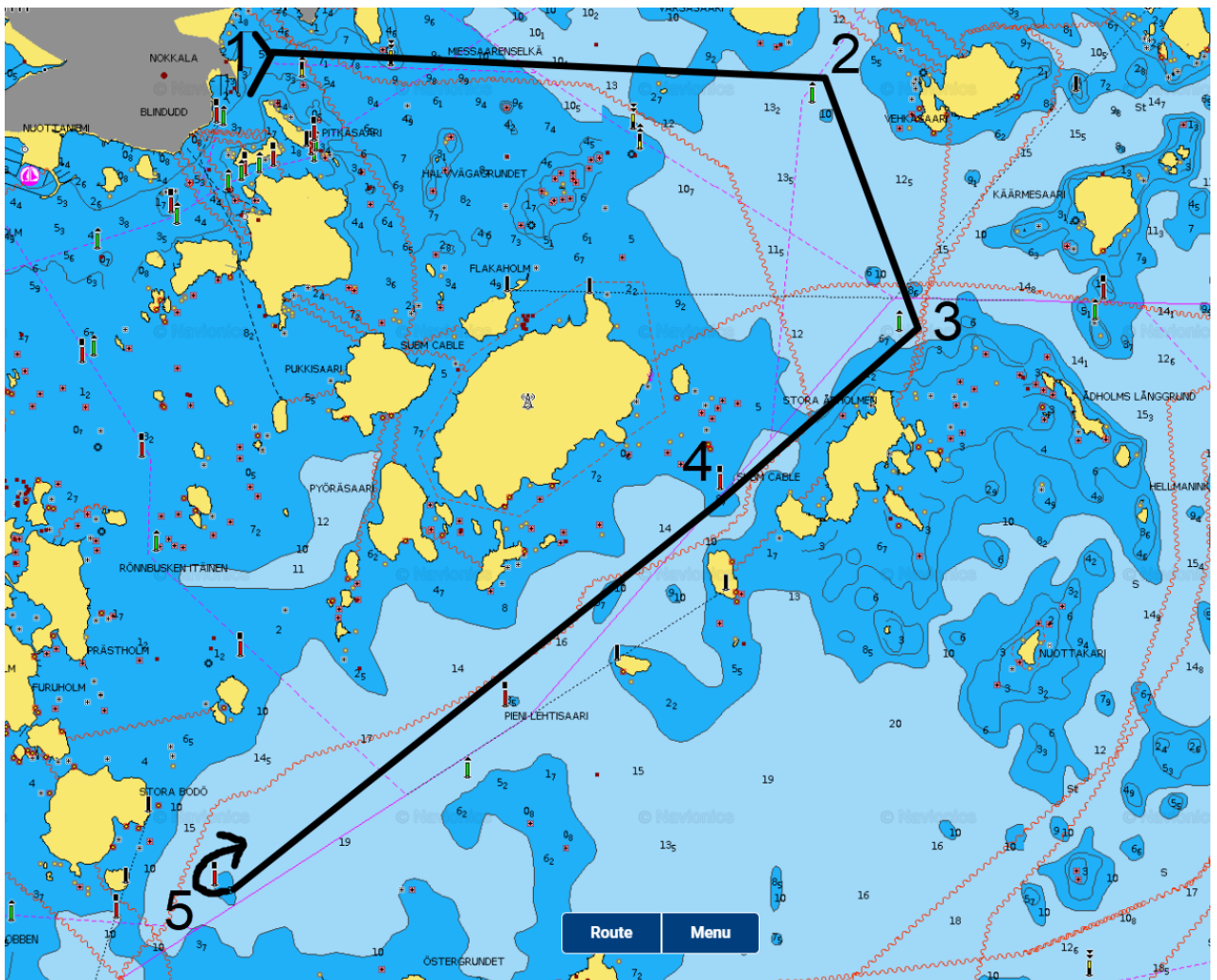
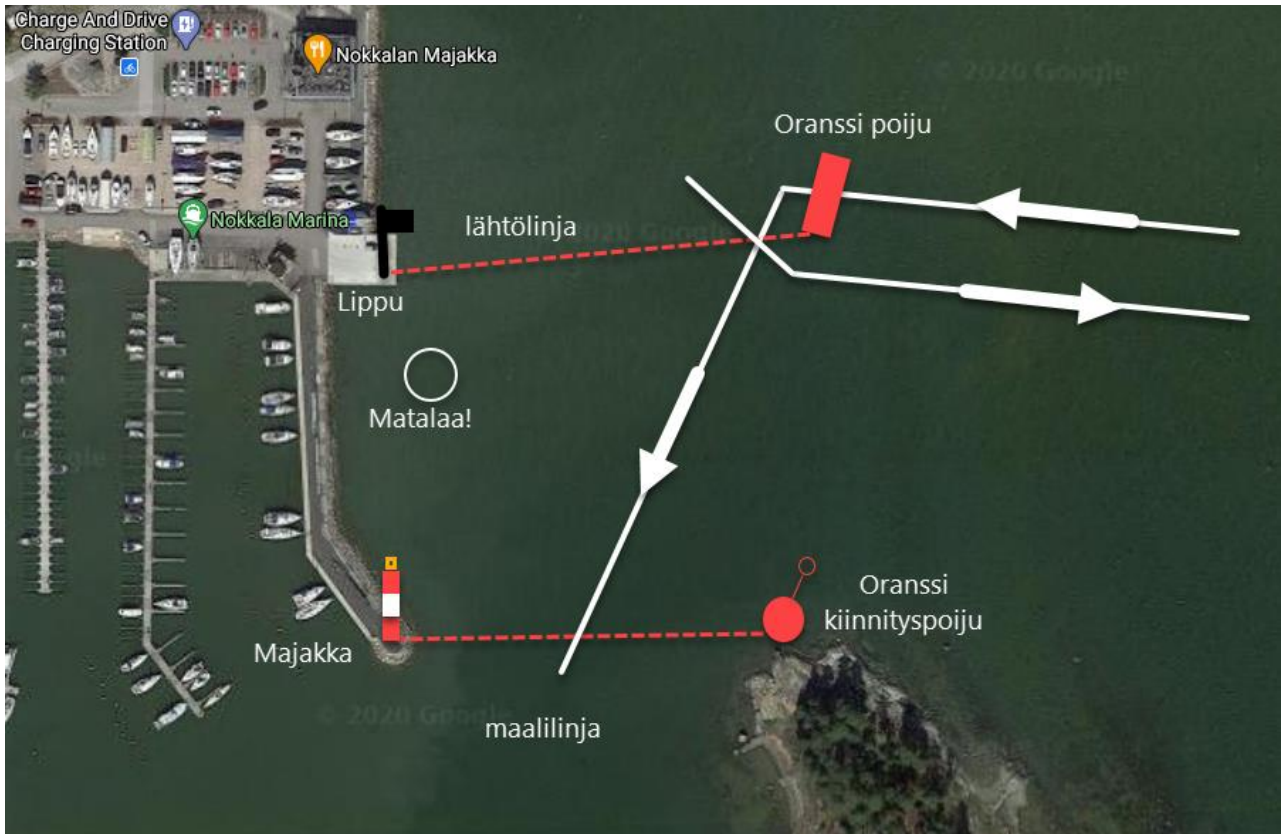
Maalilinjan muodostaa aallonmurtajan päässä oleva pienoismajakka ja Pitkäsaaren pohjoiskärjessä oleva oranssi kiinnityspoiju.

Rata (n. 9.4 NM)

Lähtölinja ylitetään pohjoisesta etelään.

- Vehkasaaren länsipuolella oleva vihreä viitta jätetään oikealle. (kartassa nro 2)
- Stora Ådholmenin pohjoispuolella oleva vihreä viitta jätetään oikealle (3)
- Haraholmenin pohjoispuolella oleva punainen viitta jätetään oikealle (4)
- Stora Bodön kaakkoispuolella oleva punainen viitta jätetään oikealle (5)
- Haraholmenin pohjoispuolella oleva punainen viitta jätetään vasemmalle (4)
- Stora Ådholmenin pohjoispuolella oleva vihreä viitta jätetään vasemmalle (3)
- Vehkasaaren länsipuolella oleva vihreä viitta jätetään vasemmalle (2)
- Nokkalan septilaiturin itäpuolella oleva lähtölinjan oranssi poiju jätetään vasemmalle (1)

Maalilinja ylitetään pohjoisesta etelään.



EM seuran mestaruuskilpailut 20.9.2020

Lähtöajat

Rata 9.4 NM

Purjenumero	Vene	Malli	Kippari	FinRating	lähtöaika
FIN 4204	Carol	Avance 245	Olli Mustonen	0.8000	12:00:00
FIN 1000	Aniara 2	Norlin 34	Lars Lindh	0.8979	12:13:14
FIN 11248	Aurora	Albin Nova	Mikko Hakala	0.9019	12:13:43
FIN 9327	Gilla	Forgus 36	Jari Kaikkonen	0.9098	12:14:39
FIN 6801	TAI-TAI	Inferno 33	Timo Lauttia	0.9411	12:18:12
FIN 9718	Willow	Baltic 39	Mikko Hakulinen	0.9490	12:19:04
FIN 9547	Spumante	Finngulf 33	Tommi Vihavainen	0.9504	12:19:13
FIN 11598	Axa	X-99	Esko Rechartt	0.9885	12:23:09
FIN 9002	Merituuli	Absolut 38	Juuso Rantala	0.9886	12:23:10
???	Quest II	Crown 39	Vesa Kaivola	0.9960	12:23:54

Lähtöviestit

klo		(mahd. lippuviesti)	lähtevä vene
11:55	äänimerkki	(lippu C ylös)	
11:56	äänimerkki	(lippu P ylös)	
11:59	äänimerkki	(lippu P alas)	
12:00	äänimerkki	(lippu C alas)	FIN 4204 / Carol / Avance 245
12:13:14	äänimerkki		FIN 1000 / Aniara 2 / Norlin 34
12:13:43	äänimerkki		FIN 11248 / Aurora / Albin Nova
12:14:39	äänimerkki		FIN 9327 / Gilla / Forgas 36
12:18:12	äänimerkki		FIN 6801 / TAI-TAI / Inferno 33
12:19:04	äänimerkki		FIN 9718 / Willow / Baltic 39
12:19:13	äänimerkki		FIN 9547 / Spumante / Finngulf 33
12:23:09	äänimerkki		FIN 11598 / Axa / X-99
12:23:10	äänimerkki		FIN 9002 / Merituuli / Absolut 38
12:23:54	äänimerkki		?? / Quest II / Crown 39

Kipparikouksessa sovitaan käytetäänkö:

- lippuviestejä ja ääniviestejä
- vain ääniviestejä
- vain ensimmäiset ääniviestit (kilpailijat vastaavat omasta lähtöajastaan)